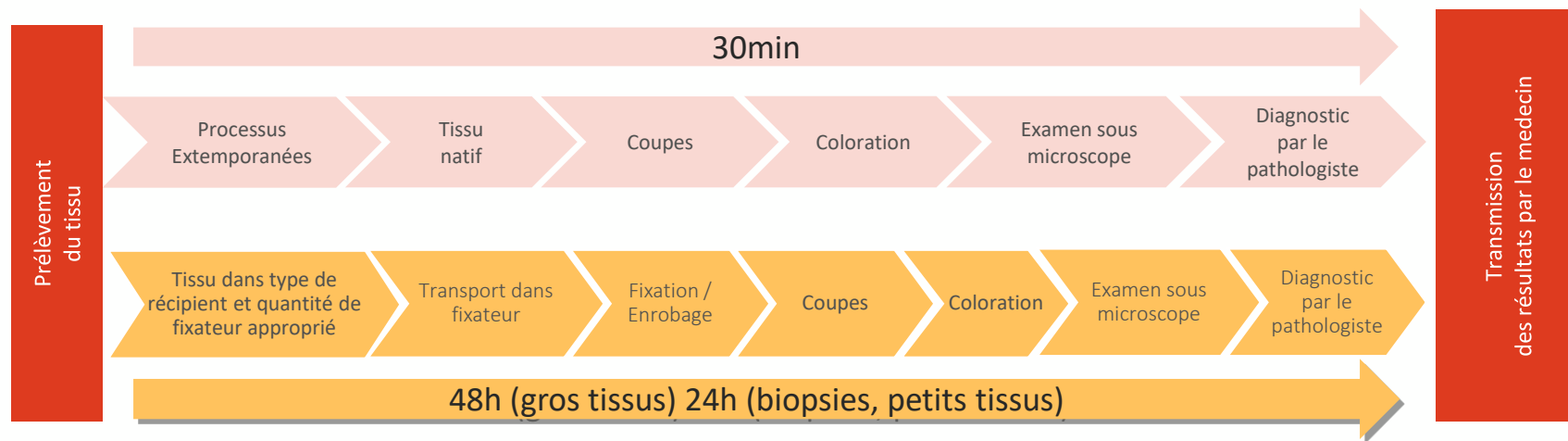


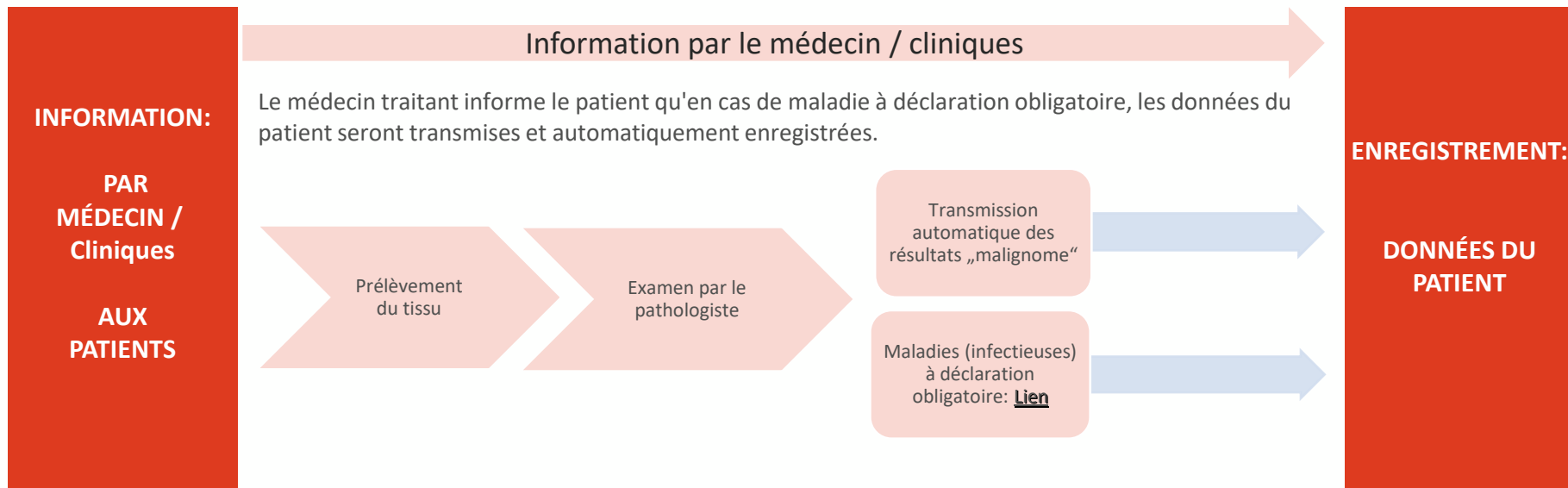
# INFORMATION POUR LE CLIENT

## PROCÉDURES D'EXAMEN EN HISTOLOGIE



# INFORMATION POUR LE CLIENT

## MALADIES À DÉCLARATION OBLIGATOIRE



# INFORMATION POUR LE CLIENT

## DESCRIPTION DU PROCESSUS RÉCLAMATION DU CLIENT

